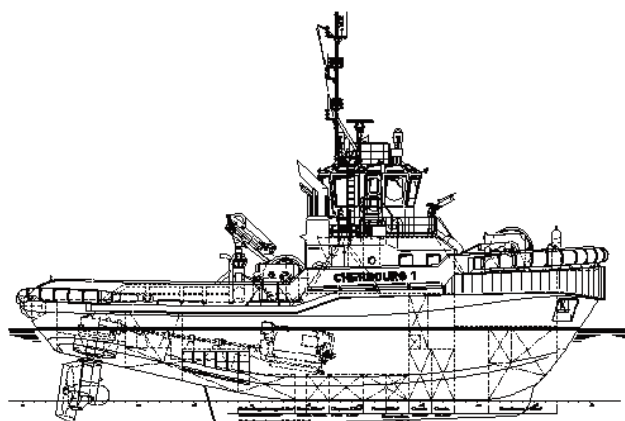


# REMORQUEUR CHERBOURG 1



## GENERAL

N°CHANTIER	512379
DATE DE MISE EN SERVICE	Aout 2016
FONCTIONS PRINCIPALES	Remorquage, Sauvetage, Antipollution, Lutte incendie, Travaux Maritimes Bureau Veritas I ǔ HULL • MACH Tug Unrestricted Navigation AUT UMS IWS
PAVILLON	France
ARMATEUR	CCI CAEN NORMANDIE



## DIMENSIONS

LONGUEUR HORS TOUT.	28.67 m
LARGEUR HORS TOUT.	10.43 m
TIRANT D'EAU ARRIERE	5.00 m
DEPLACEMENT	567 tonnes

# REMORQUEUR CHERBOURG 1

## CAPACITES

FUEL	72.3 m3
EAU DOUCE	16.4 m3
MOUSSE	6.5 m3
HUILE MOTEUR	9.0 m3
HUILES USAGEES	3.1 m3
EAU GRISES	2.2 m3
EAU NOIRES	3.1 m3
EAUX DE CALE	5.1 m3
HUILE HYDRAULIQUE	0.36 m3
DISPERSANT	4.7 m3

## PERFORMANCES

TRACTION EN AVANT	62.0 tonnes(m)
TRACTION EN ARRIERE	57.9 tonnes(m)
VITESSE EN AVANT	13.5 noeuds
VITESSE EN ARRIERE	13.4 noeuds

## PROPULSIONS

MOTEURS PRINCIPAUX	2x Caterpillar 3516C TA HD / C
PUISSANCE TOTALE	3730 kW (5000 bhp) à 1600 rpm
PROPULSEURS AZIMUTHAUX	2x Rolls Royce US 205
DIAMETRE HELICES	2400 mm
VENTILATION FORCEE	55.000 m3/h

## AUXILIAIRES

GENERATEURS	2x Caterpillar C4.4 TA, 230/400 V, 107 kVA, 50 Hz
POMPE DE CALE	2x Sterling AKHA 5101 chaque 20 m3/h
POMPE FUEL	Sterling AKHA 4101 and AOHA 3101
REFROIDISSEMENT	Box cooling + antisalissure
EAU DOUCE SS PRESSION	Sterling HBK 111 / AOHA 1202
PRESSION HYDRAULIQUE	Deux pompes attelées MP
ANTIPOLLUTION	Pompe dispersant + 2 matreaux
FIFI	Pompe diesel 1200 m3/h
CANONS FIFI	2x 600 m3/h, Eau/mousse

## EQUIPEMENTS DE PONT

ANCRES 2x 360 kg	
TREUIL AVANT /GUINDEAU	Hydraulique, deux vitesses, tambour 2 parties, Strongline 72 mm, traction 35 tonnes à 9.2m/mn, 150 tonnes au frein, virage 29m/mn
TREUILS ARRIERE	Hydraulique, deux vitesses, double tambour: un tambour remorque de mer acier, un tambour remorque Strongline 72 mm, traction 33 tonnes à 9.2m/mn, 143 tonnes au frein, virage 27m/mn
CABESTAN	5 ton at 15 m/min. Electrique
GRUE	Heila HLM 20-3S 1.7 ton at 10.56 m + 2000 kg
ROULEAU ARRIERE	SWL 50 ton
TOWING PINS	2x WK Hydraulics, 1x SWL 100 tonnes + 1x SWL 75 tonnes
TUGGER WINCH	Hydraulique, traction 10 tonnes at 15 m/min, 20 tonnes au frein, capacité 60 metre cable 24 mm
DEFENSES	Defenses cylindriques sur l'avant et l'arriere Défense delta sur les cotés

## AMENAGEMENT

Pour 7 personnes, avec isolation phonique ,thermique, air conditionné, cabine Capitaine, Chef Mécanicien, 2 cabines doubles ,1 cabine simple, cuisine,carré, sanitaires, cambuse.

## EQUIPEMENTS DE NAVIGATION ET COMMUNICATION

PROJECTEUR DE RECHERCHE	2x Pesch 1000 W
RADAR	Furuno FAR 2117 wavec ecran 19
CARTE ELECTRONIQUE	Transas avec ecran 19
COMPAS	Magnetic Kotter
PILOTE AUTOMATIQUE	Simrad AP-70
GYRO COMPAS	Raytheon Anschutz Standard 22
GPS	Furuno GP-170
ECHOSONDEUR	Furuno FE-800
VHF RADIO TELEPHONE	2x Sailor 6222 (one with DSC)
NAVTEX	Furuno NX-700
AIS	Furuno FA-150
EPIRB	Jotron-Tron-60S
SART	Jotron Tron sart
ANEMOMETRE	Observer, Windsonic OMC 115

