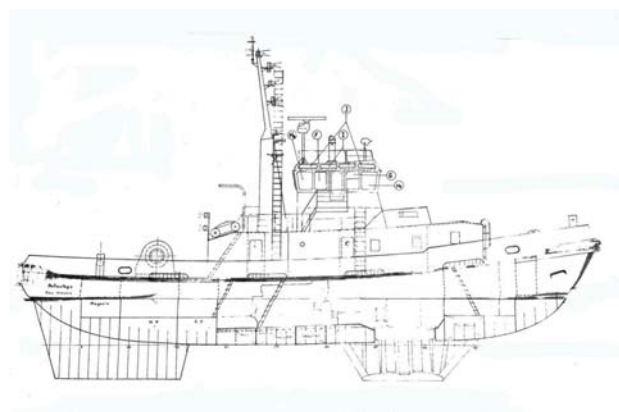


## REMORQUEUR CAEN-OUISTREHAM 3



### GENERAL

DATE MISE EN SERVICE	Mai 1977
FONCTIONS PRINCIPALES	remorquage, sauvetage
CLASSIFICATION	I ⚓ HULL • MACH coastal area.
PAVILLON	France
ARMATEUR	CCI CAEN NORMANDIE
CONSTRUCTEUR	Atelier de la Manche Dieppe
ANNEE DE CONSTRUCTION	1976
PORT ATTACHE	CAEN
CALL SIGN	FJ 8009
NAVIGATION	3ème catégorie 20 miles



### DIMENSIONS

LONGEUR HORS TOUT.	29.20 m
LARGEUR HORS TOUT	8.50 m
TIRANT D'EAU MAX	4.20 m
JAUGE	222 UMS

# REMORQUEUR CAEN-OUISTREHAM 3

## CAPACITES

FUEL	45 m3
EAU DOUCE	14 m3

## PERFORMANCES

VITESSE MAXI	11 noeuds
TRACTION	27 tonnes

## PROPULSIONS

MOTEURS PRINCIPAUX	2x Crepelle 6PSN2 2x825 KW
PROPULSEURS VOITH	2 x Voith Schneider 26 GII/165

## AUXILIAIRES

GENERATEURS	2 x Deutz 60 kva
-------------	------------------

## EQUIPEMENTS DE PONT

TREUIL NORWINCH	
CAPACITE TAMBOUR	250 m
REMORQUE	34 mm acier
TRACTION	25 tonnes

CROC HYDRAULIQUE WIEKHOF	32 tonnes
--------------------------	-----------

## AMENAGEMENT

- 2 cabines simples
- 2 cabines douches
- Carré
- Cuisine
- 2 sanitaires

## EQUIPEMENTS DE NAVIGATION ET COMMUNICATION

GMDSS A1	2x VHF DSC
RADAR	FURUNO M1832
GPS	FURUNO GP 150
VHF	SAILOR RT 6210/SAILOR RT 4822
COMPAS ELECTRONIQUE	CASSENS PLATH

AIS	COMAR CDS 300
ECHO SONDEUR	SIMRAD EY

