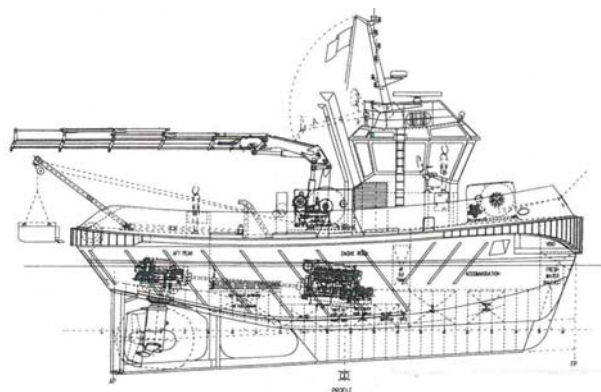


## REMORQUEUR CAEN-OUISTREHAM 4



### GENERAL

DATE MISE EN SERVICE	Janvier 2013
FONCTIONS PRINCIPALES	remorquage, sauvetage, travaux maritimes , nivelage
CLASSIFICATION	I 03 HULL • MACH coastal area. AUT UMS
PAVILLON	France
ARMATEUR	CCI CAEN NORMANDIE
CONSTRUCTEUR	Padmos Stellendam (Holland)
ANNEE DE CONSTRUCTION	2012
PORT ATTACHE	CAEN
CALL SIGN	FAB 2751
NAVIGATION	3ème catégorie
	20 miles



### DIMENSIONS

LONGEUR HORS TOUT.	20.00 m
LARGEUR HORS TOUT	8.20 m
TIRANT D'EAU MAX	4.20 m
TIRANT D'AIR	7.95 m
JAUGE	130 UMS

# REMORQUEUR CAEN-OUISTREHAM 4

## CAPACITES

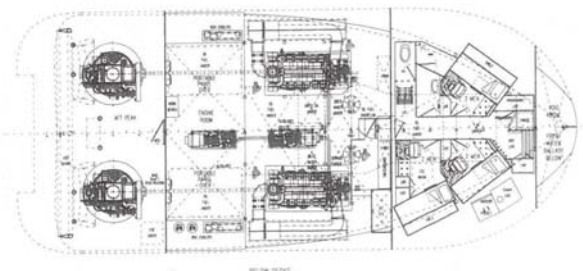
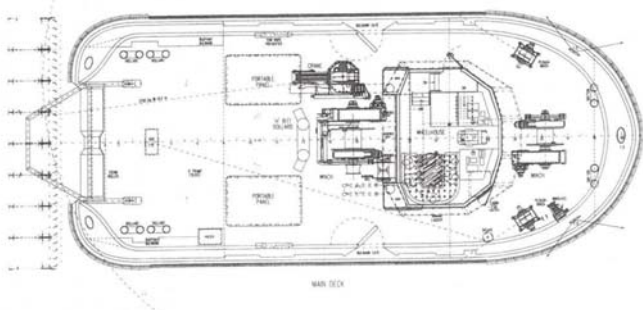
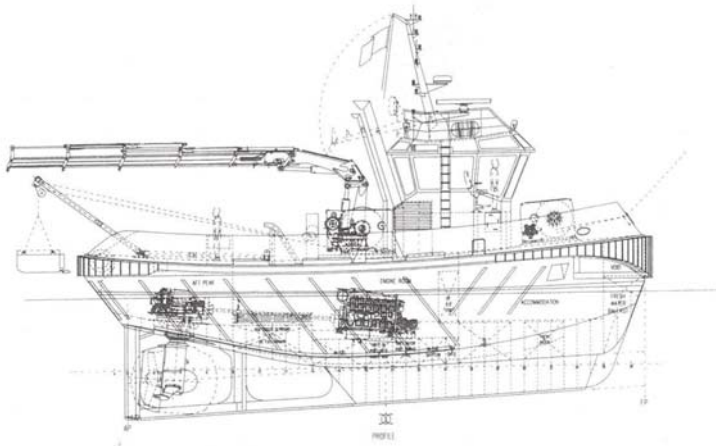
FUEL	30 m3
EAU DOUCE	7 m3

## PERFORMANCES

VITESSE MAXI	11 noeuds
TRACTION	33 tonnes

## PROPULSIONS

MOTEURS PRINCIPAUX	2x Mitsubishi S12R
	2x 1040 KW
PROPULSEURS AZIMUTHAUX	2x RR Aquamaster 155



## AUXILIAIRES

GENERATEURS	2x Mitsubishi 565
	2x 45 KVA



## EQUIPEMENTS DE PONT

GRUE	Guerra M380 A4
	12.35 T @ 2,90 m
	5.40 T @ 6,30 m
	2.62 T @ 11,70 m
TREUIL DE GRUE	2.7 tons
	40m of 14 mm cable
PORTIQUE	SWL 10 tons
CHARRUE NIVELAGE	9.40 m
MAT REPLIABLE	9.50 m / 10.70 m

## AMENAGEMENT

- 2 cabines simples
- 2 cabines doubles
- Douche
- WC

## EQUIPEMENTS DE NAVIGATION ET COMMUNICATION

GMDSS A1	2x VHF DSC
RADAR	FURUNO FAR 2117
GPS	FURUNO GP 150
VHF	SAILOR RT 622/SAILOR RT 6248
COMPAS MAGNETIQUE	CASSENS PLATH
COMPAS SATELLITAIRE	FURUNO SC50
AIS	FURUNO FA 150
ECHO SONDEUR	FURUNO FCV 295/KNUDSEN

